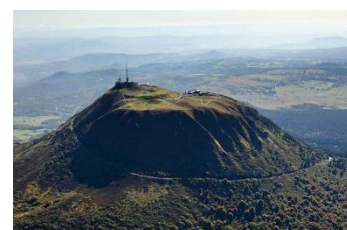


# PROGRAMME DE RANDONNEES DES PIEDS AGILES

1<sup>er</sup> SEMESTRE 2026



\* Les horaires de train vous seront communiqués ou confirmés ultérieurement



**Comité Activités Sociales  
Interentreprises  
Paris Rive Gauche**



CHEMINOTS



**comité central**  
du groupe public  
ferroviaire



**Jeudi 15 Janvier – De Fontenay- Aux- Roses à Bagneux, en passant par Clamart, par la Coulée Verte, les Parcs et le Bois – 12 km**

**Guide Liliane**

*Un parcours urbain qui se déroulera en partie dans des parcs publics ou dans un bois, à l'abri de la circulation ! Le centre-ville de Châtillon et celui de Clamart apporteront leur touche patrimoniale.*



Parc des Pierrettes entre Clamart et Châtillon

**Rendez-vous à 9h14  
en gare de Fontenay-Aux-Roses**

*(RER B/ Direction Robinson  
Départ Châtelet-les- Halles à 8h50)*



Parc des Sarments à Châtillon / Waymarking

*Comme l'an passé, après cette randonnée, au secrétariat du Club, possibilité sur place de déjeuner d'un « pique-nique » sorti du sac. En dessert : galette et café offerts !*

**Du Samedi 17 au Samedi 24 Janvier – Séjour Neige à MONTROC, au chalet Pierre SEMARD**

**Organisateurs Patrick et Jean-Claude**



Gare Mer de Glace / Source – M. SIMON - USCORG

*Au programme : ski alpin, raquettes, diverses visites et autres activités.....*

*Que de bons moments à passer au cours de ce séjour hivernal et vivifiant !*

**Des informations  
détaillées sur ce séjour  
(horaires des trains, notamment)  
seront communiquées  
ultérieurement aux inscrits  
par Patrick et Jean-Claude**

**Inscriptions closes**



Chalet Pierre SEMARD / Source – M. SIMON - USCORG

**Samedi 31 Janvier – De la Porte d'Auteuil à la Place des Abbesses – 13 km**

**Guide Bernadette**

*Une agréable marche en bordure du 16<sup>ème</sup> arrondissement de Paris, puis sur les traces de Guimard, à l'origine de 141 accès de métro dans Paris, de la Porte Dauphine à Abbesses.*



Porte d'Auteuil / Auteur Ralf Treinen - Wikipédia

**Rendez-vous à 13h15  
Station de Métro Porte d'Auteuil**  
*(Métro Ligne 10 / Sortie Rue d'Auteuil)*



Bouche de Métro Porte Dauphine / Own Work - Wikimédia

## **Samedi 14 Février – Boucles de la Marne - De Joinville-Le-Pont à Neuilly-Plaisance – 8,8 km**

### **Guide Liliane**

*Une courte randonnée en milieu urbain, de gare à gare, le long de la Marne et sur une de ses îles.*



Ecole de Musique sur Ile à Joinville / Site – Salutbyebye.com

**Rendez-vous à 14h01**  
**En gare de Joinville- Le- Pont**  
(RER A/ Direction Boissy-St-Léger  
Départ Châtelet-les- Halles à 13h45)

**Retour sur Paris au départ**  
**la gare de Neuilly-Plaisance**  
(RER A – Trains toutes les 10 mn)



Passerelle de Bry / Photographe Aridd - Wikipédia

## **Samedi 28 Février – Les Fresques Murales du 13<sup>ème</sup> Arrondissement de Paris – 6,7 km**

### **Guide Liliane**

*Le 13<sup>ème</sup> arrondissement de Paris est réputé pour l'abondance de ses fresques murales et pour le gigantisme de certaines de ces œuvres. Ce parcours urbain vous proposera d'en découvrir pas moins d'une quarantaine dont certaines parmi les plus spectaculaires. Pour les amateurs de Street Art !!!*



De tous pays viendront les enfants/Visorando

**Rendez-vous à 10h00**  
**Place d'Italie**  
(Métro – Lignes 5, 6 ou 7  
*Sortie 1 – Bd Auguste Blanqui*)

**Arrivée Porte de Choisy**  
(Métro - Ligne 7)



Garçon avec un doigt dans le nez /Visorando

*A l'issue de cette randonnée, un déjeuner pourra être pris ensemble, dans un restaurant du quartier, si le cœur vous en dit !*

## **Jeudi 12 Mars – Sortie à Auvers-Sur-Oise suivie d'un déjeuner au restaurant près de son église – 10 Km**

### **Guide Patrick**

*Après une randonnée le matin, non loin de l'église d'Auvers-Sur-Oise, aux alentours de midi le parcours de celle-ci vous fera arriver tout proche de ce dernier, pour déjeuner dans un petit restaurant où l'accueil sympathique et le service de qualité seront garantis !*



Maison du Docteur Gachet/Visorando

*Des informations plus détaillées sur cette sortie vous seront communiquées ultérieurement.*

**POUR LE RESTAURANT**  
**LES INSCRIPTIONS AUPRES DE**  
**PATRICK SERONT OBLIGATOIRES**  
au 06.48.93.25.82 ou par mail :  
[patrickrothera@gmail.com](mailto:patrickrothera@gmail.com)



Eglise d'Auvers-Sur-Oise / Photographe – Erik Hesmerg



## Samedi 28 Mars – Randonnée de Lognes à Noisiel – 11,5 km

### Guide Liliane

*L'occasion vous sera donnée de traverser les différents parcs et jardins, bois et étangs du Val Maubuée à Lognes, Torcy, Noisiel et Champs s/Marne.*

*De beaux points de vue au programme : étangs, Chocolaterie Menier et Parc de Noisiel.*



Etang de Maubuée/ Cactus93- Visorando

**Rendez-vous à 10h08**  
**En gare de Lognes**  
(RER A – Direction Marne- La -Vallée Chessy  
Départ de Châtelet-Les-Halles à 9h39)

**Retour sur Paris au départ**  
**la gare de Noisiel**  
(RER A – Trains toutes les 10 mn)



Entrée du Parc de Noisiel/Cactus93- Visorando

## Vendredi 10 Avril – De Robinson à la Croix de Berny - 11 km

### Guide Bernadette

*A la découverte de l'éclosion de la nature, à la vallée aux loups au printemps, puis à la beauté éphémère des cerisiers en fleurs, au parc de Sceaux, et le retour des beaux jours avec la fête d'Hanami.*



Maison-de-Chateaubriand-©-Didier-Raux / blogarchiphotos.com

**Rendez-vous à 13h27**  
**En gare de Robinson**  
(RER B – Direction Robinson)

**Retour sur Paris**  
**au départ de la gare**  
**de Croix de Berny**  
(RER B- Trains toutes les 15 mn)

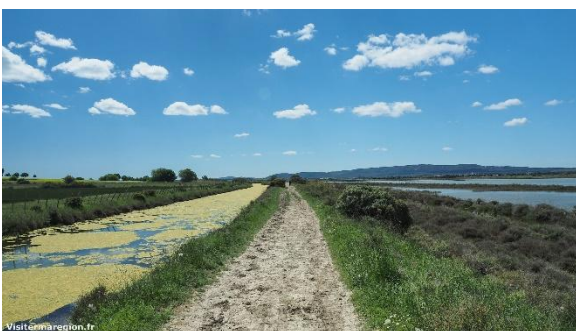


Fleurs de cerisier / Tourisme.sceaux.fr

## Du Vendredi 24 au Lundi 27 Avril – Séjour à Sète et ses environs

### Organisateur Patrick

*De belles balades en perspective : le samedi 25 avril - Les étangs de Maguelone et leurs flamands roses (17 Km) et le dimanche 26 avril - La belle ville de Carcassonne située en région Occitanie (11 Km)... Un ensemble de beaux sites à ne surtout pas rater !*



Saline à Villeneuve- Lès- Maguelone / Visitermaregion.fr

**Des informations**  
**détaillées sur ce séjour**  
(horaires des trains, adresses  
d'hôtels)  
**vous seront**  
**communiquées**  
**ultérieurement par Patrick**



Cité Médiévale de Carcassonne/ Lynx1211 - Wikipédia



## Jeudi 30 Avril – Les Parcs Urbains et les Murs à Pêches de Montreuil – 11,3 km

Guide Liliane

*Il vous sera proposé ce jour-là un parcours alternant des passages en milieu urbain et la traversée de trois jardins publics aux caractéristiques différentes l'un de l'autre.*



Musée de l'Histoire Vivante – Parc Montreuil / Tripadvisor

**Rendez-vous à 10h30**  
**A la station de Métro**  
**« Mairie de Montreuil »**  
(Terminus de la Ligne 9 – *Sortie 3 / Boulevard*  
*Rouget de Lisle*)

**Retour sur Paris au départ de la même**  
**station de Métro**



Murs à pêches à Montreuil / Visorando

*A l'issue de cette randonnée, il vous sera possible de visiter le Musée de l'Histoire Vivante, ouvert de 14h00 à 17h00 les jeudis. L'entrée est à 5 € par personne.*

## Samedi 09 Mai – De Survilliers à Orry par la Forêt de Coye – 17, 17 km

Guide Liliane

*Une belle randonnée essentiellement en forêt, au cours de laquelle le circuit empruntera de beaux chemins de terre ou de sable, et quelques sentiers.*



Sous-Bois en forêt de Coye / Visorando

**Rendez-vous à 09h12**  
**en gare de**  
**Survilliers - Fosses**

(RER D – Gare du Nord,  
Départ 8h38 / Direction Creil)



Château d'Hérivaux / Visorando

**Retour sur Paris au départ de la gare d'Orry-La-Ville- Coye (RER D - Trains toutes les 30 mn)**

## Du Samedi 23 au Mardi 26 Mai – Séjour à Clermont-Ferrand et ses environs

Organisateur Patrick

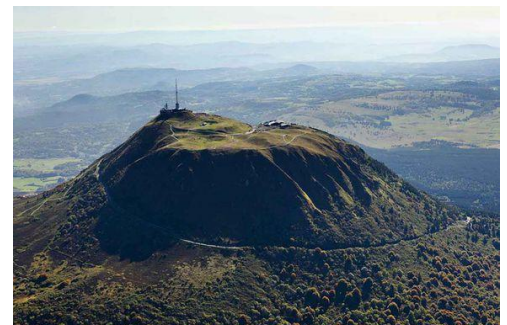
*Au programme : la visite pédestre du centre-ville de Clermont-Ferrand, le samedi 23 mai. Le lendemain, la montée au Puy de Dôme en train à crémaillère, avec descente à pieds (7 km). Et enfin, le lundi 25 mai, une randonnée autour de Volvic (11 km), avec quelques grimpettes où des bâtons de marche seront bien utiles.*

*De belles balades à venir dans cette magnifique région de France..... Que du bonheur à l'horizon !!!*



La Place de Jaude à Clermont- Ferrand / F. Pécassou - Wikipédia

**Des informations**  
**Détaillées sur ce séjour**  
(horaires des trains,  
adresses d'hôtels)  
**vous seront communiquées**  
**ultérieurement par Patrick**



Le Puy de Dôme / P. Soisson - Source Internet



## **Jeudi 28 Mai – Autour de Saint-Chéron par les Carrières de Madagascar – 14 km**

### **Guide Liliane**

*Une randonnée variée traversant de belles anciennes carrières, une partie du village avec ses sentes si particulières, et de nombreuses zones boisées.*



Carrières de Madagascar à St Chéron / Blog Paray – Rando

**Rendez-vous à 9h39  
en gare de Saint-Chéron**  
(RER C, Direction Dourdan.  
Départ d'Austerlitz à 08h45)

**Retour sur Paris au départ de la  
gare de Saint-Chéron**  
(RER C - Trains toutes les 30 mn)



Bois des Roches /Josette Seguin - Wikipédia

## **Samedi 06 Juin – De Roissy-En-Brie à Ozoir-La-Ferrière par la Forêt de Ferrières – 15 km**

### **Guide Liliane**

*Une randonnée, de gare à gare, au cours de laquelle vous traverserez la Forêt régionale de Ferrières, puis la Forêt domaniale d'Armainvilliers. Les larges chemins alterneront avec les sentiers plus sinueux.*

**Rendez-vous à 9h24 en gare de Roissy-En-Brie**  
(RER E – Direction Tournan. Départ de Magenta à 8h48)



Allée de la Ferrandière / Auteur Netra - Visorando



Mare du Cormier /Auteur Netra - Visorando

**Retour sur Paris au départ de la gare d'Ozoir-La-Ferrière** (RER E – Trains toutes les 30 mn)

## **Lundi 15 Juin – Une Journée de Marche dans la Ville de Chinon – 9 Km**

### **Guide Patrick**

*Un itinéraire pour découvrir le très beau patrimoine architectural de Chinon, mais aussi les bords de Vienne, l'Île de Tours, les habitations troglodytiques des coteaux, et une incursion dans le vignoble qui fait, aussi, la réputation de cette petite ville pleine de charme. Visite libre du Château de Chinon.*



Château de Chinon / B. Smith - Visorando

**Toutes les informations  
utiles d'heure et de lieu  
de rendez-vous,  
vous seront  
communiquées  
ultérieurement par  
Patrick**



Berges de la Vienne à Chinon / B. Smith - Visorando

**Du Mardi 23 au Jeudi 25 Juin – Séjour en Bretagne avec hébergement à Vannes**

**Organisateur Jean-Claude**

*Au cours de cette escapade en terres bretonnes, vous aurez l'occasion, entre autres, de découvrir l'île d'Arz, surnommée l'île aux Capitaines.*

*Un séjour inoubliable à ne pas manquer !!!*



Port de plaisance de Vannes / Netra - Visorando

*Des informations  
détaillées sur ce séjour  
(programme des sorties, horaires des  
trains, lieu d'hébergement)  
vous seront communiquées  
ultérieurement par Jean-Claude*



Moulin à marée - Ile d'Arz / BretagneSite.com

***RAPPEL***

***ASSEMBLEE GENERALE  
DU CLUB***

***LE SAMEDI 06 DECEMBRE 2025***

***VENEZ NOMBREUX  
Y PARTICIPER !***

***Pied Agile  
Un jour,  
Pied Agile  
Toujours !***



**Comité Activités Sociales  
Interentreprises  
Paris Rive Gauche**



**CHEMINOTS**



**comité central**  
du groupe public  
ferroviaire